

Sanlam Werknemervoordele

**Sanlam Unity Sambreelfonds maandelikse
beleggingsflitsfeite**

Maart 2017

Versekering

Finansiële Beplanning

Aftrede

Beleggings

Welvaart

Sanlam Unity Sambreefonds



Mandaatbeskrywing

Sanlam Futura Sambreeftreefonds (bekend as "Die Fonds") mik na goeie beleggingsgroei teen 'n aanvaarbare vlak van risiko. Die Fonds is geskep vir lede met 'n lae toleransie vir negatiewe jaaropbrengste en bestaan uit 'n toewysing onder 'n volatiliteitsbeskermingstrategie en 'n laekoste-volgerstrategie ("tracker"belegging).

Hierdie Fonds gebruik tans twee onderliggende beleggingsportefeuljes om hul doelwitte te bereik. Lede wat in Die Fonds se bates belê is, se belegging word soos volg verdeel:

- 75% Sanlam Maandelikse Bonus en
- 25% Satrix (SWIX) Gebalanseerde Indeksvolger

Die sowat 75/25-beleggingsverdeling tussen Sanlam Monthly Bonus Fund en SATRIX (SWIX) Balanced Tracker Fund posisioneer die Fonds goed om aan lede se redelike langtermynverwagtinge te voldoen deur relatief stabiele, dog markverwante blootstelling aan beleggingsmarkte te bied. Die (byna) ongekorrleerde opbrengste van die aparte portefeuljes dra by om risiko (spesifieke risiko) deur diversifikasie te verlaag.

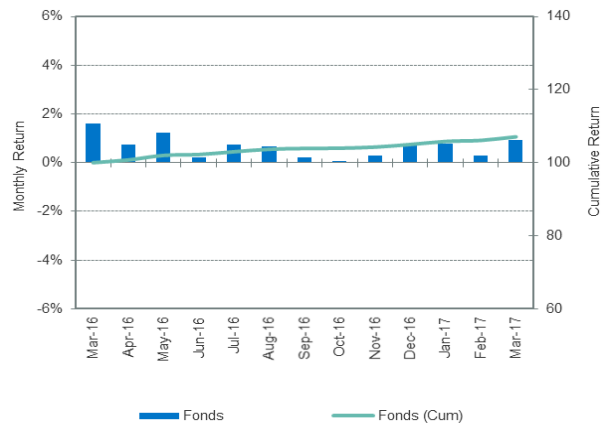
Fondsbestuurder verdeling

Bate Blootstelling soos op 31 Maart 2017		
	Rand	%
Satrix (SWIX) Balanced Tracker Fund	R 123,214,655	24.2%
Sanlam Monthly Bonus Fund	R 385,707,926	75.8%
Totale Fonds	R 508,922,581	100.0%

Fondsopbrengs (%)

Fase	1 maand	3 maande	1 jaar	3 jaar	5 jaar
Sanlam Monthly Bonus	0.6%	1.7%	8.2%	11.4%	12.6%
SATRIX (SWIX) Balanced Tracker	2.1%	2.9%	3.5%	9.2%	13.5%
Totale Fonds	0.9%	2.0%	7.1%	10.9%	12.9%

Totale maandelikse en kumulatiewe opbrengste



Satrix (SWIX) Balanced Tracker Fund



Verstrekte tydperk 31 Maart 2017
Fondsgrootte R 657 miljoen
Aanvangsdatum Sep-08

Fondsdoelwit

Die portefeulje belê in aandele- en effekte-indeks (Tracker-fondse), plaaslik en oorsese, asook in kontant om 'n matige risiko, gebalanseerde portefeulje, te skep wat die onderliggende indekse behoort te volg sonder aktiewe bestuurskoste. "Scrip Lending" mag toegepas word op die passiewe aandeelkomponent.

Risikoprofiel

Die fonds het 'n matige aggressiewe risikoprofiel.

Foie

Suid-Afrikaanse bates:

0.38% per jaar

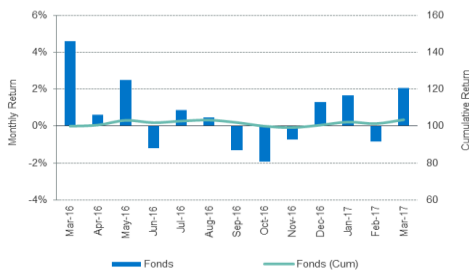
Internasionale bates:

0.30% per jaar op internasionale aandele, en

0.25% per jaar op internasionale rentedraende bates

Die plaaslike aandeelkomponent volg die SWIX-indeks. Skripleenings word toegelaat vir hierdie mandjie van aandele, en die voortspruitende inkomste (netto van verwante koste) word periodiek as korting toegestaan aan kliënte wat aan hierdie portefeulje deelneem. Dit bring dus in effek die gekwoteerde bestuursfooi af.

Maandelikse en kumulatiewe opbrengste



Fondsopbrengs (%)

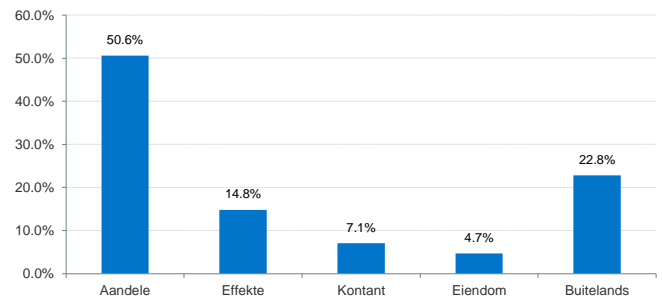
	Fonds	Maatstaf
1 Maand	2.1%	2.0%
3 Maande	2.9%	2.8%
6 Maande	1.5%	1.3%
1 Jaar	3.5%	3.2%
3 Jaar	9.2%	9.3%
5 Jaar	13.5%	13.7%

Top 10 Aandele (% van Aandele)

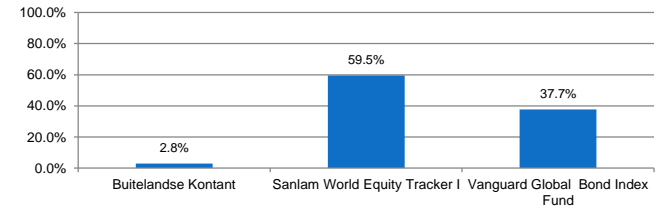
Aandeelnaam	% van Aandele
Naspers N	16.8%
BTI Group	4.0%
MTN Group	3.7%
Sasol	3.7%
FirstRand / RMBH	3.0%
Stanbank	2.9%
Groprint	2.8%
Steinhoff (SNH)	2.8%
Redefine Properties	2.2%
Anglos	2.0%

Maatstaf
 52.5% Shareholder Weighted Index (SWIX)
 5.0% FTSE/JSE SAPY Index
 13.0% ALBI (BEASSA All Bond Index)
 14.0% MSCI (Developed Markets) World Index
 Barclays Global Aggregate Floating
 8.0% Barclays Global Aggregate Index
 7.5% STeFI

Bateklasindeling



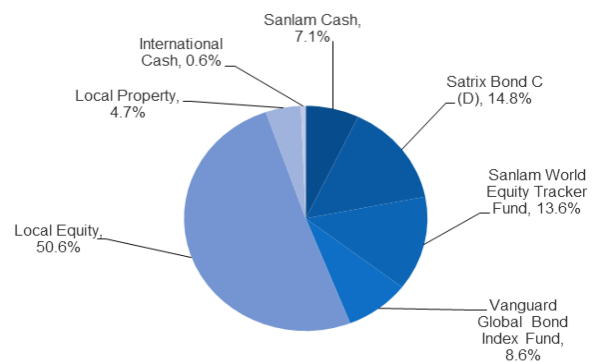
Buitelandse verdeling



Aandele sektorblootstelling (%)

	Fonds	Maatstaf
Finansieël	27.5%	27.5%
Hulpbronne	15.0%	15.0%
Nywerhede	57.5%	57.5%

Fondsbestuurderindeling



Neem kennis: prestasiesyfers is bruto van beleggingsfooi, maar netto van enige Prestasiegekoppelde Fooi (indien van toepassing). Die opbrengste van portefeuljes in die "Smoothed Bonus Range" is bruto van belegging bestuur foie, maar netto van enige gewaarborgde premies. Prestasiesyfers vir tydperodes van langer as 12 maande, word as 'n jaarlikse persentasie gekwoteer. Al die data hierbo, is soos op die maandeinde, tensy daar anders aangedui word. Veranderinge in die wisselkoers kan die waarde van jou belegging beïnvloed. Vorige opbrengste is nie 'n voorspelling van die toekoms nie. Die waarde van beleggings en die meegaande inkomste mag vermeerder of verminder en word nie gewaarborg nie. U mag dalk nie die bedrag wat u belê het terugry nie. Hierdie produkinligting bladsye is vir die SANLAM Sambreefonds opgestel deur hul beleggingskonsultante. Hierdie bladsye is bona fide voorberei en die inligting, data en opinies wat daarin bevat word, is gebaseer op inligting wat beskou word as betroubaar en omvattend. Die SANLAM Sambreefonds en die beleggingskonsultante kan nie vir enige verlies, onkoste en/of skade aangaande die gebruik van die inligting bladsye verantwoordelik gehou word nie.

Sanlam Monthly Bonus Fund



Verstreke tydperk 31 Maart 2017
Fondsgrootte R7 476 miljoen
Aanvangsdatum Jul-99

Fondsdoelwit

Die Sanlam Monthly Bonus Fund (MBF) beskerm beleggers teen korttermynvolatiteit deur beleggingsopbrengste so stabiel moontlik te hou, en terselfdertyd waardevolle waarborge vir voordele-uitbetalings te verskaf. Die onderliggende portefeulje se mandaat maak voorsiening vir meer gewig aan minder riskante bateklasse as in 'n tipiese gebalanseerde fonds. Ten volle gevestigde bonusse word maandeliks vooruit verklaar. Die portefeulje bied 100% kapitaalbeskermining aan en bonusse wat ten volle vestig.

Risikoprofiel

Die fonds het 'n konserwatiewe risikoprofiel.

Foioe

Beleggingsbestuursfooi:

0.425% per jaar

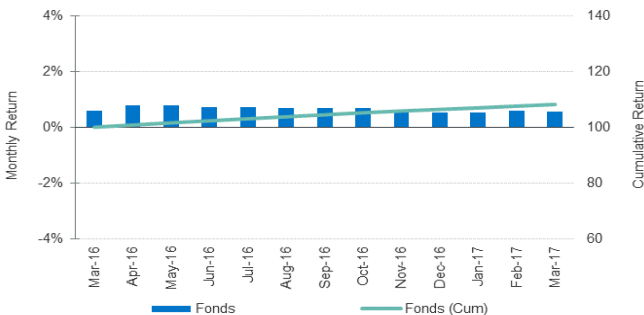
Waarborgpremie:

1.60% per jaar

Jaarlikse Prestasiegekoppelde Foon:

Die onderliggende beleggingsbestuurders kan as aansporing prestasiebelonings ontvang (beperk tot 0.30% per jaar)

Maandelikse en kumulatiewe opbrengste



Fondsbonusse (%)

Fonds (bruto van foioe)

1 Maand	0.6%
3 Maande	1.7%
6 Maande	3.6%
1 Jaar	8.2%
3 Jaar	11.4%
5 Jaar	12.6%

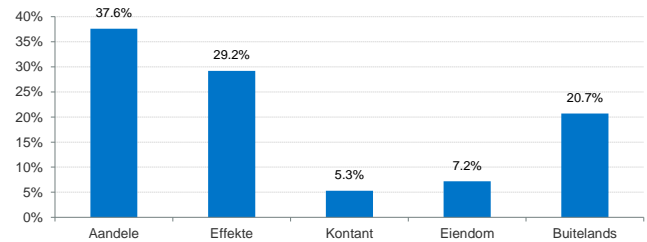
Top 10 Aandele (% van Aandele)

Aandeelnaam	% Aandele
Naspers N	18.2%
BTI Group	6.0%
Sasol	4.7%
MTN Group	4.4%
Stanbank	3.8%
FirstRand / RMBH	3.7%
Steinhoff (SNH)	3.4%
Old Mutual	3.2%
Anglos	2.1%
Remgro	1.9%

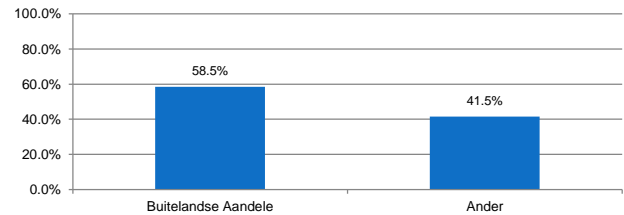
Maatstaf

- 42.0% SWIX (Shareholder Weighted Index)
- 25.5% BEASSA Total Return All Bond Index
- 1.0% STeFI + 2%
- 2.0% Barclays BESA Gov. Inflation-linked Index
- 7.5% MSCI World Index (Dev. Markets)
- 5.0% Barclays Global Aggregate Index
- 2.5% HFRI Fund of Funds Composite Index
- 8.0% STeFI Index
- 6.5% BEASSA 7-12 years TRI plus 1.0% p.a.

Bateklasindeling



Buitelandse verdeling



Aandele sektorblootstelling (%)

Sektor	Fonds
Finansieel	20.4%
Hulpbronne	13.7%
Nywerhede en ander	65.9%

Risiko-analise

(gebaseer op die afgelope 3 maande se opbrengste)

% negatiewe maande oor die laaste 3 jaar	0.0%
Gemiddelde kapitaalverlies in 1 maand	0.0%
Onderprestasie risiko *	0.1%

* Risiko van daling word gemeet as die standaard-afwyking van die onderprestasie van die portefeulje relatief tot VPI

Befondsingsvlak

April 2017: 98.12% befondsde

Neem kennis: prestasiesyfers is bruto van beleggingsfoioe, maar netto van enige Prestasiegekoppelde Foon (indien van toepassing). Die opbrengste van portefeuljes in die "Smoothed Bonus Range" is bruto van belegging bestuur foioe, maar netto van enige gewaarborgde premies. Prestasiesyfers vir tydperodes van langer as 12 maande, word as 'njaarlikse persentasie gekwoteer. Al die data hierbo, is soos op die maandeinde, tensy daar anders aangedui word. Veranderinge in die wisselkoers kan die waarde van jou belegging beïnvloed. Vorige opbrengste is nie 'nvoorspelling van die toekoms nie. Die waarde van beleggings en die meegaande inkomste mag verminder of verminder en word nie gewaarborg nie. U mag dalk nie die bedrag wat u belê het terugkry nie. Hierdie produkinligting bladsye is vir die SANLAM Sambreefonds opgestel deur hul beleggingskonsultante. Hierdie bladsye is bona fide voorberei en die inligting, data en opinies wat daarin bevat word, is gebaseer op inligting wat beskikbaar word as betroubaar en omvattend. Die SANLAM Sambreefonds en die beleggingskonsultante kan nie vir enige verlies, onkoste en/of skade aangaande die gebruik van die inligting bladsye verantwoordelik gehou word nie.