

# Two-pot system yau vhulungela u notha zwine vha tea u zwi divha



Theo ya mulayo ya tshikwama tsha u notha, ine ya vhidzwa

**two-pot system,**  
i do shumiswa u bva nga ja  
**1 Khubvumedzi  
2024.**

## Ndi ngani two-pot system yo divhadzwa?

Musi wa mutsiko wa masheleni, mirado wa tshikwama tsha u notha vha a dirula muhwalo uri vha kone u swikelela zwe vha vhulungela u notha. **Sisiteme ya khali mbili i do fha mirado phensheni, masheleni a nga murahu ha u notha na u swikelela thuso ya tshifhinganyana ya masheleni musu wa shishi sa izwi vha tshi do kona u dzhia zwinwe zwa zwe vha vhulunga vha sa athu notha.**



## Zwi do shuma hani?

U bva 1 Khubvumedzi 2024, zwe vha vhulungela u notha na mbadelo dza nwedzi nga nwedzi dzi do vhekanywa kha khali tharu.

Zwe vha vhulungela u notha u swika nga ja **31 Thangule 2024** zwi do avhelwa kha khali yo Tiwaho na u sa kwamea nga sisiteme ya khali mbili.



U bva **1 Khubvumedzi 2024**, a vha nga do kona u ita mbadelo hafhu kha khali yo Tiwaho.



1

**KHALI YO TIWAHO**



Musi vha tshi notha, zwo vhulungwaho kha khali yo Tiwaho zwi do badelwa u ya nga ha milayo ya Tshikwama.



Khali yavho yo Tiwaho i do bvela phanda na u aluwa hu na mbuelo dza mbulungo.

Biji ya mvetomveto i dzinginya uri 10% ya khali yavho yo Tiwaho nga ja 31 Thangule 2024, u swika kha gumofulu ja R30 000, zwi do pfukiselwa kha Zwo Vhulungelwaho musu wa Shishi sa tshelede ya u thoma.

**10%** Ya gumofulu ya **R30 000**



33% ya mbadelo dza nete dza tshikwama dzi do avhelwa kha khali yavho ya u vhulunga ha Shishi.



Khali i do aluwa nga mbadelo dza n'wedzi nga n'wedzi na mbuelo dza u vhulunga.



2

KHALI YA U  
VHULUNGA  
HA SHISHI

Vha nga dzhia tshelede luthihi u bva kha khali kha n'waha wa muvhalelano.

- Gumoṭuku la u tusa tshelede ndi R2 000
- Gumofulu la tshelede i tswaho ndi ine ya vha hone kha khali ya u vhulunga ha shishi
- Muthelo wa PAYE na mbadelo dza ndaulo zwi do bviswa musu vha sa athu badelwa

1  
u tusa nga n'waha  
wa muvhalelano



Musi vha tshi notha, tshelede ire kha khali iyi i do badelwa sa gwama ya badeliswa muthelo kana ya shumiswa u renga phensheni.



Musi vha tshi notha  
Gwama KANA u renga phensheni



## Zwa ndeme – hu na masiandaitwa a zwa masheleni kha u tusa tshelede

Tshipikwa tsha u vhulungela u notha ndi u badelwa phensheni musu vha si tsha shuma. Arali vha tusa tshelede u bva kha zwe vha vhulungela u notha, vha do xeledwa nga nyaluwo mbumbano dzine vha do dzi wana kha tshelede yo vhulungwaho na u vha na tshelede tshukhu musu vha tshi notha.

Hezwi zwi nga kwama nzudzanyo dzavho dza u notha. Khali ya u vhulungela zwa shishi ndi u thusa vhone nga zwithu zwa shishi zwa masheleni uri vha badele golo ntswa na holodeni i duraho. Vha tshuwedzwa u kongelela vha vhulunga u itela u notha.





67% ya mbadelo dzavho dza nete dzi do ya kha khali ya u notha.

Khali iyi i do aluwa nga tshelede ya nwedzi nga nwedzi na mbuelo dza u vhlunga.



3

KHALI YA U NOTHA



### U renga phensheni musi vha tshi notha

Thanganyelo yo salaho kha khali yavho ya u notha i shumiswa u renga phensheni musi vha tshi notha. Arali tshelede i fhasi ha R165 000 i nga dzhiwa sa kheshe.

A hu na u tuswa ha tshelede u bva kha khali iyi



## Provident fund tsha u notha ire na 55+ vha a kona u nanga

Provident fund tsha u notha vhe vha vha vhe na miwaha ya 55+ nga la 1 Thafamuhwe 2021 na vhe vha dzula vhe mirado ya tshikwama u swika nga la 1 Khubvumedzi 2024 (vhane vha vhidzwa u pfi mirado ya 55+) vha nga:

### Dzula kha khali yo tiwaho

- Mirado iyi i do isa phanda na u badela mbadelo kha khali yo Tiwaho u ya nga ha milayo ya zwino ya Tshikwama.
- Musi vha tshi notha -thihi tshararu tsha khali yo tiwaho yavho i nga dzhiwa sa kheshe (hu na muthelo) ngeno yo salaho i tshi nga renga phensheni.

KANA

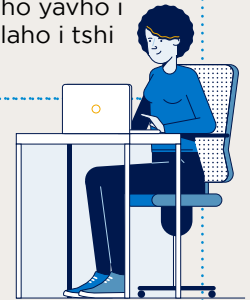
### Vha pfukele kha two-pot system

- Kha nwedzi wa u thoma nga murahu ha u dzhia tsheo ya u pfukela kha sisiteme ya bodo mbili, mirado iyi i do thoma u dzhenelela kha U vhlunga ha Shishi huswa na bodo dza U notha na u do kona u bvisa tshelede luthihi kha nwaha wa muvhalelano u bva kha bodo ya U vhlunga ha Shishi yavho (kha vha sedze afho ntha u itela mafhungo nga vhudalo).
- Tsheo iyi i tea u itwa phanda ha 1 Khubvumedzi 2025 nahone i itwa luthihi fhedzi.
- Mirado iyi i do kona u dzhia bodo yo Tiwaho sa kheshe arali vha dirula mushumo phanda ha u notha.

### NOTSI DZA NDEME:

- Khetho iyi a i shumi kha mirado ya 55+ ya tshikwama tsha phensheni, zwi ambaho uri mirado iyi i do dzhenelela na zwenezwo kha sisiteme ya bodo mbili.
- Mirado vha re na 55 na u fhira vha tea u tshuwedzwa u kondelela nga hune vha kona u swika vha tshi notha.

**U tuswa tshelede zwi amba uri vha do notha vhe na tshelede thukhu.**





## Two-pot system **a i ho** kha:



- Mirado i songo ita mbilo
- Vhathu vho nothaho
- Vho lengaho u notha, vha re mirado yo nothaho fhedzi vha sa nange u wana mbuelo yavho ya u notha
- Mirado ya tshikwama tsha vha vhuelwa

## Ndi nga wana inwe thuso ngafhi kana ngeletshedzo?

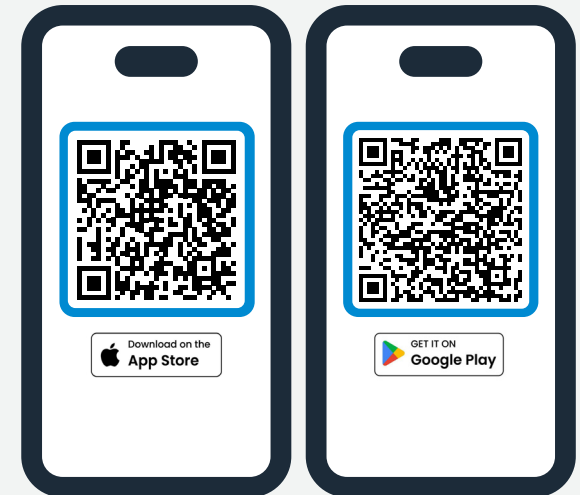
Arali vha khou toda ngeletshedzo kana inwe thuso vha ambe na **Mueletshedzi wa Mbuelo ya u Notha** ane a do vha thusa nga mafhungo kana u vha rumela kha mueletshedzi wa zwa masheleni o tendelwaho nga mutholi wavho u itela ngeletshedzo.

## Vha tea u ita mini zwino

- 1 Kha vha khwaṭhisedze uri mutholi wavho o ri nekedza zwidodombedzwa zwavho zwa banngani.
- 2 Vha daunuloude **Epe ya Phothifolio ya Sanlam** kha founu yavho vha ye kha **Phothala ya Murado wa Sanlam kha Lubuvhisia**. Ndi zwa ndeme u itela u swikelela zwo vhulungelwaho zwa shishi.



Vha humbelwa u **diṅwalisa kha phothala nga linki heyi ire kha burausa.**



Vha humbelwa u **diṅwalisa nga u daunulouda Epe kha founu yavho nga sikena khoudu iyi ya QR.**